

1. 자연의 특징을 관찰할 때 필요한 감각이 바르게 연결된 것은?

- ① 허브의 향기 - 귀 ② 태양의 붉은 색 - 입
- ③ 은행잎의 노란색 - 눈 ④ 작은 새들의 지저귐 - 코

2. 붓을 이용하여 먹선을 그릴 때 번짐의 효과가 가장 잘 나타나는 종이는?

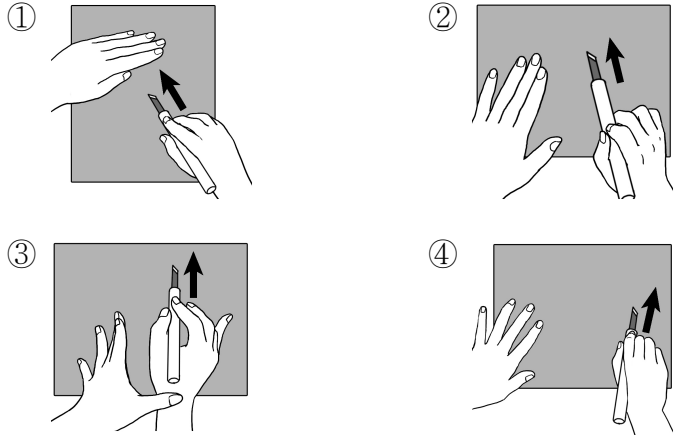
- ① 마분지 ② 사포지 ③ 색종이 ④ 화선지

3. 대화에서 나타나는 조형의 요소는?



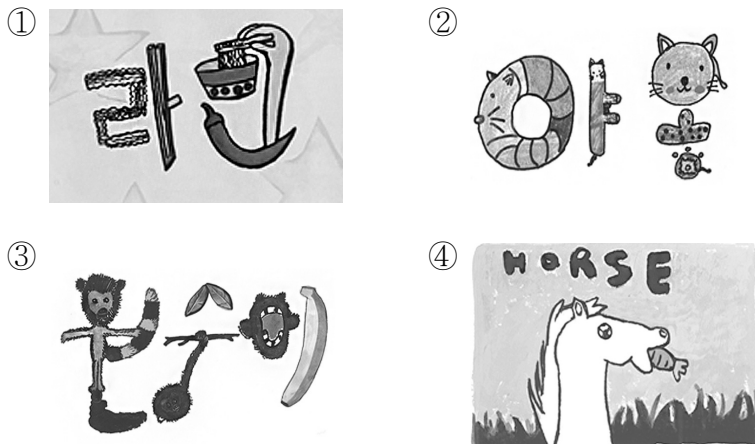
- ① 색 ② 점 ③ 양감 ④ 질감

4. 조각칼 사용 자세가 바르지 못한 것은?



5. 다음 설명의 특징이 잘 드러난 그림문자는?

○ 고양이를 나타내고 있다.
○ 수염과 꼬리가 있다.

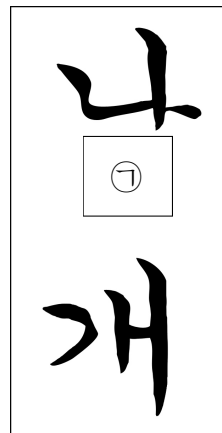


6. 그림과 같은 시각 이미지는?



- ① 표어 ② 캐릭터
- ③ 캐리커처 ④ 교통 표지판

7. 궁체로 '날개'를 쓸 때, ㉠에 들어갈 'ㄹ'의 모양으로 가장 적절한 것은?



- ① ②
- ③ ④

8. 움직임을 나타내는 조형의 원리는?

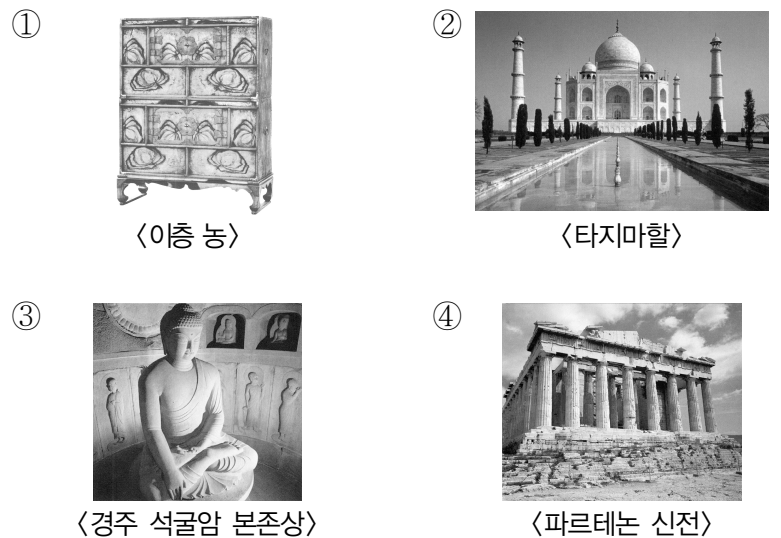
- ① 균형 ② 동세 ③ 비례 ④ 통일

9. 다음 설명에 해당하는 장소로 가장 적절한 것은?

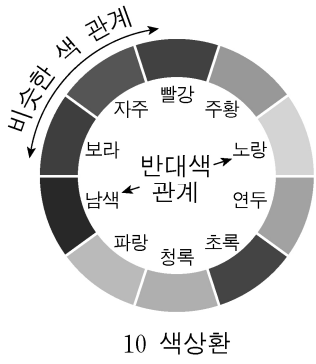
역사적인 자료나 유물 또는 미술품 등을 수집, 보존, 전시하는 곳

- ① 박물관 ② 보건소
- ③ 경찰서 ④ 기상 관측대

10. 세계문화유산에 속하지 않는 것은?



11. 그림에서 파랑의 반대색은?



- ① 남색
- ② 보라
- ③ 주황
- ④ 청록

12. 판화 제작 과정에서 잉크를 바를 때 사용하는 용구는?

- ① 가위 ② 롤러 ③ 사포 ④ 조각칼

13. 그림과 같이 모든 방향에서 감상할 수 있도록 만든 것은?



- ① 부조
- ② 판화
- ③ 환조
- ④ 그림판

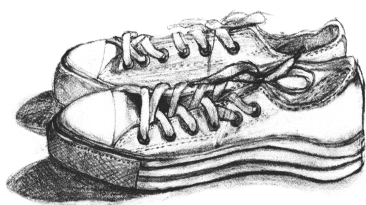
14. 다음에서 ㉠에 들어갈 내용으로 알맞은 것은?



- 조선 후기 김홍도의 작품이다.
- 악단의 음악에 맞추어 (㉠) 아이의 신명이 느껴진다.

- ① 춤추는 ② 활 쏘는
- ③ 씨름하는 ④ 울고 있는

15. 그림과 같이 대상을 자세히 보고 사실적으로 표현하는 것은?



- ① 관찰 표현
- ② 동작 표현
- ③ 상상 표현
- ④ 추상 표현

16. 다음과 같이 표현하는 우리나라의 그림은?



먹의 농담과 약간의 색으로 표현

- ① 유화
- ② 수채화
- ③ 크레파스화
- ④ 수묵 담채화

17. 다음 설명과 같이 표현하는 그림의 종류는?

- 연속된 칸에 그림을 그려 이야기를 전달
- 동작선, 말풍선, 기호 등을 사용

- ① 공예 ② 만화 ③ 서예 ④ 조소

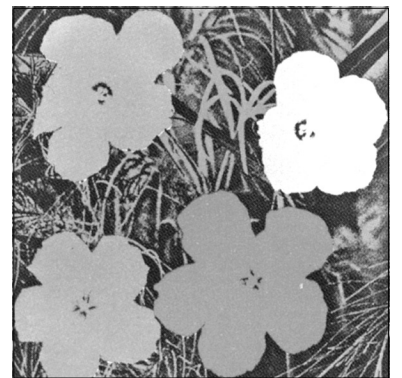
18. 멀고 가까운 거리를 나타내는 미술용어는?

- ① 강조 ② 양감 ③ 원근감 ④ 율동감

19. 미술관 홈페이지를 방문하여 작품을 감상할 때의 장점은?

- ① 작품을 실제 크기로 볼 수 있다.
- ② 작품을 직접 손으로 만져 볼 수 있다.
- ③ 작품을 두드려보고 소리를 들어 볼 수 있다.
- ④ 미술관에 직접 가지 않고도 작품을 감상할 수 있다.

20. 다음 두 작품의 공통된 소재는?



- ① 꽃 ② 안경 ③ 과일 ④ 시계