

[1~3] 다음은 「봄이 오면」의 일부분이다. 물음에 답하시오.



1. 위 곡의 박자는?

- ① $\frac{2}{4}$ ② $\frac{3}{4}$ ③ $\frac{4}{4}$ ④ $\frac{6}{8}$

2. 위 곡의 조성은?

- ① 라장조 ② 마장조 ③ 바장조 ④ 사장조

3. (가)와 길이가 다른 음표는?

- ① ② ③ ④

4. 빠르기말 'Allegro'의 뜻은?

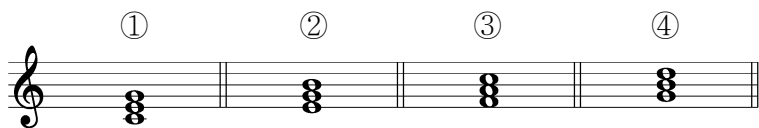
- ① 느리게 ② 조금 느리게
③ 조금 빠르게 ④ 빠르게

5. 다음과 같이 구성되는 악곡의 형식은?



- ① 한도막 형식 ② 두도막 형식
③ 세도막 형식 ④ 작은 세도막 형식

6. 다장조의 주요 3화음에 속하지 않는 것은?



7. 왕의 행차나 군대의 행진에서 연주되는 전통 음악은?

- ① 병창 ② 대취타 ③ 시나위 ④ 판소리

8. 전통 악기 중 타악기인 것은?

- ① 단소 ② 가야금 ③ 태평소 ④ 팽과리

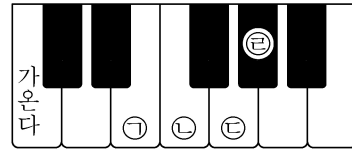
[9~10] 다음은 「월계꽃」의 일부분이다. 물음에 답하시오.



9. 위 곡에서 'rit.'의 뜻은?

- ① 조금 세게 ② 점점 작게
③ 점점 느리게 ④ 조금 빠르게

10. 위 곡의 (가)음에 해당하는 건반은?



- ① ㉠ ② ㉡ ③ ㉢ ④ ㉣

11. 다음 일기 내용으로 알 수 있는 뮤지컬의 구성 요소는?

2018년 ○월 ○일

오늘 가족과 함께 뮤지컬 '캐츠'를 보고 왔다. 공연이 끝나고 막이 내린 뒤 출연자들이 다함께 무대로 나와 인사할 때 관객들은 환호했다. 계속되는 박수와 환호에 배우들은 여러 번 무대로 나와 인사하였다. 감동적인 공연이었다.

- ① 서곡 ② 커튼 콜
③ 간주곡 ④ 오프닝 넘버

12. 다음 중 금관 악기는?

- ① 기타 ② 심벌즈 ③ 트럼펫 ④ 클라리넷

13. 현악 3중주의 악기 편성으로 바른 것은?

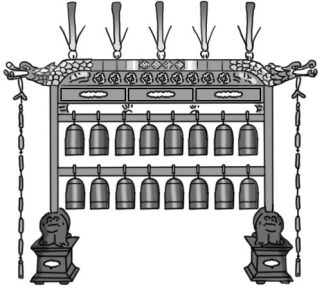
- ① 바이올린 - 첼로 - 호른
② 오보에 - 플루트 - 호른
③ 비올라 - 오보에 - 플루트
④ 바이올린 - 비올라 - 첼로

14. 다음 설명에 해당하는 오페라의 구성 요소는?

오페라의 막이 오르기 전 극의 분위기나 내용을 암시해 주기 위해 연주하는 관현악곡이다.

- ① 서곡 ② 중창 ③ 아리아 ④ 레치타티보

15. 그림의 전통 악기는?



- ① 나발
- ② 생황
- ③ 편종
- ④ 향비파

16. 각 지역의 민요를 바르게 연결한 것은?

- ① 경기도 민요 - 한강수 타령
- ② 경상도 민요 - 진도 아리랑
- ③ 제주도 민요 - 경복궁 타령
- ④ 전라도 민요 - 밀양 아리랑

17. 다음에 해당하는 전통 음악은?

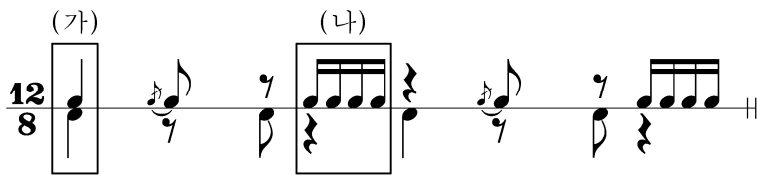
- 기악 독주곡이다.
- 장구로 반주한다.
- 느리게 시작하여 점차 빠른 장단으로 이어진다.

- ① 단가 ② 민요 ③ 범패 ④ 산조

18. 활을 사용하여 연주하는 전통 악기는?

- ① 소금 ② 양금 ③ 해금 ④ 거문고

19. 다음 장단에서 (가), (나)의 장구 부호로 알맞은 것은?



	(가)	(나)
①	⊙	⋮
②	⊙	
③		⋮
④	○	

20. 방송 내용 중 ㉠에 알맞은 것은?

○○○입니다.
 오늘 감상하실 곡은 베토벤의 '운명' 교향곡입니다. 이 곡은 베토벤의 전체 9개 교향곡 중 제 ㉠번 교향곡으로, "운명은 이렇게 문을 두드린다."라고 언급한 것에서 유래되어 '운명'이라는 부제가 붙었다고 합니다. 감상하시겠습니다.

- ① 3 ② 5 ③ 6 ④ 9

21. 다음 악보에 나타나지 않는 표현 방법은?



- ① 음을 짧게 끊어서
- ② 그 음을 특히 세게
- ③ 음을 부드럽게 이어서
- ④ 그 음을 2~3배 늘려서

22. 다음에 해당하는 음악 시대는?

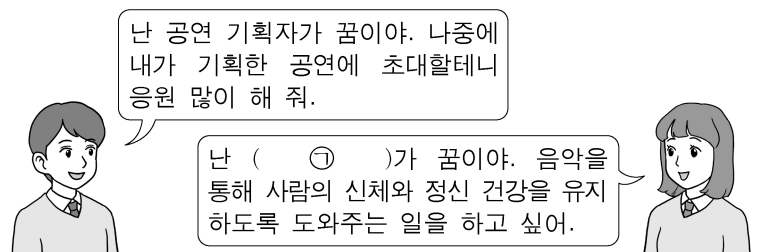
- 음악의 형식미를 중시함.
- 소나타 형식이 완성됨.
- 하이든, 모차르트, 베토벤 등이 활동함.

- ① 중세 ② 고전주의 ③ 낭만주의 ④ 현대

23. 여성과 남성의 가장 높은 성부는?

	여성	남성
①	알토	테너
②	알토	바리톤
③	소프라노	테너
④	메조 소프라노	베이스

24. 다음 ㉠에 들어갈 음악 관련 직업으로 가장 알맞은 것은?



- ① 광고 제작사 ② 음악 치료사
- ③ 음악 평론가 ④ 피아노 조율사

25. 다음에 해당하는 음악은?

- '불확정성의 음악'이라고도 한다.
- 존 케이지에 의해 창안된 음악이다.
- 작품과 소재 선택에 우연의 요소를 도입하여 작곡하는 음악이다.

- ① 전자 음악 ② 우연성 음악
- ③ 인상주의 음악 ④ 신고전주의 음악