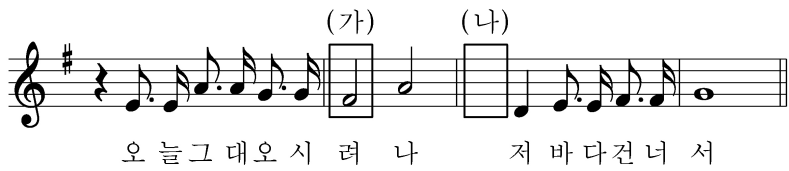


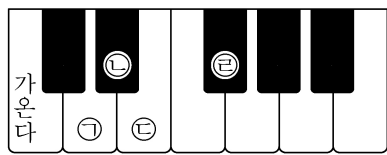
[1~3] 뉴질랜드 민요 「연가」의 일부분이다. 물음에 답하시오.



1. 위 곡의 조성은?

- ① 다장조 ② 라장조 ③ 마장조 ④ 사장조

2. (가)음에 해당하는 건반은?

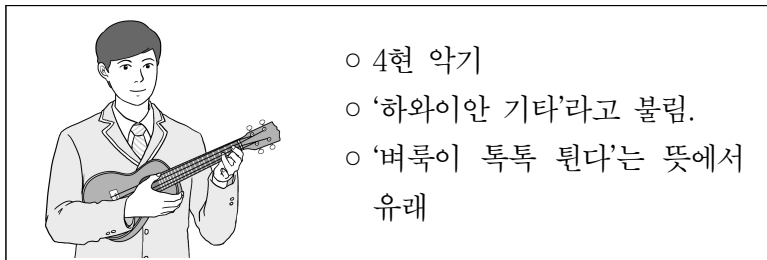


- ① ㉠ ② ㉡ ③ ㉢ ④ ㉣

3. (나)에 들어갈 쉼표는?

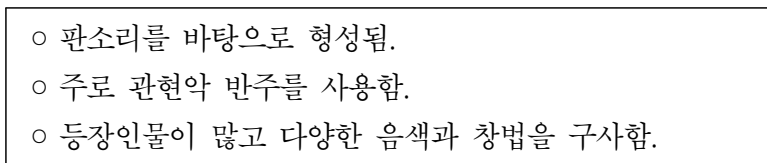
- ① ② ③ ④

4. 다음에서 설명하는 악기는?



- ① 마림바 ② 바이올린 ③ 우쿨렐레 ④ 콘트라베이스

5. 다음에서 설명하는 우리나라 극음악은?

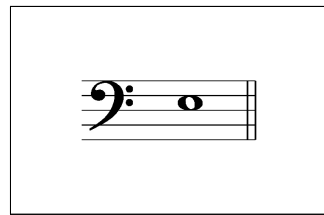


- ① 창극 ② 가부키 ③ 대풍류 ④ 사물놀이

6. 다음 빠르기말 중 가장 빠른 것은?

- ① *Vivace* ② *Allegro* ③ *Moderato* ④ *Andantino*

7. 다음 악보의 계이름은?



- ① 레 ② 미 ③ 파 ④ 솔

8. 서양 음악사를 시대순으로 바르게 배열한 것은?

- ① 중세 - 낭만주의 - 르네상스 - 고전주의
- ② 바로크 - 르네상스 - 낭만주의 - 고전주의
- ③ 르네상스 - 바로크 - 고전주의 - 낭만주의
- ④ 고전주의 - 낭만주의 - 르네상스 - 바로크

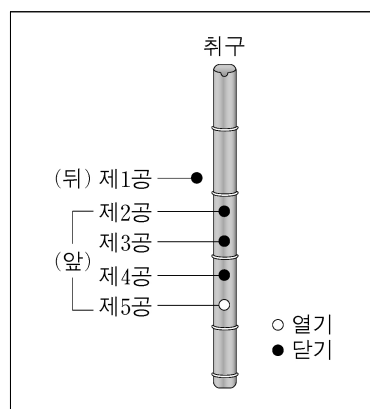
9. 장구 부호와 연주법이 바르게 연결된 것은?

- ① ○ - 채편을 길게 친다.
- ② ∷ - 양손으로 북편을 굴러 친다.
- ③ ㉠ - 북편과 채편을 동시에 친다.
- ④ | - 북편은 짧게, 채편은 길게 친다.

10. 풍물놀이에서 가락을 연주하는 악기는?

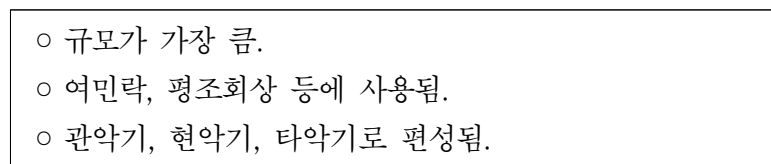
- ① 북 ② 징 ③ 장구 ④ 태평소

11. 다음 단소의 운지법에 해당하는 율명은?



- ① 無(무)
- ② 仲(중)
- ③ 潢(황)
- ④ 汰(태)

12. 다음에서 설명하는 전통 음악의 연주 형태는?



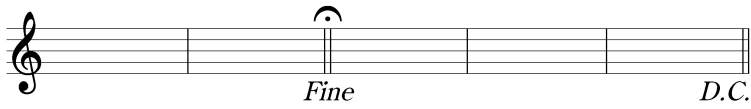
- ① 독주 ② 병주
- ③ 가야금 병창 ④ 관현악 합주

13. 다음에서 설명하는 작곡가는?

- 낭만파 작곡가
- '가곡의 왕'으로 불려짐.
- 대표곡으로 「보리수」, 「마왕」, 「송어」 등이 있음.

- ① 바흐 ② 하이든 ③ 슈베르트 ④ 스트라빈스키

14. 다음 악보에서 연주해야 하는 마디의 수는?



- ① 6마디 ② 7마디 ③ 8마디 ④ 9마디

15. 작곡가와 작품을 바르게 연결한 것은?

- ① 바흐 - 교향시 「핀란디아」
- ② 헨델 - 오라토리오 「메시아」
- ③ 시벨리우스 - 교향곡 「합창」
- ④ 무소르스키 - 오페라 「피가로의 결혼」

16. 오페라와 뮤지컬의 공통점이 아닌 것은?

- ① 20세기에 생겨난 음악 장르이다.
- ② 이야기를 음악으로 만든 음악극이다.
- ③ 아리아, 중창, 합창 등으로 이루어진다.
- ④ 노래, 춤, 무대 장치 등 여러 가지 요소가 결합된 종합 예술이다.

[17~18] 판소리 「춘향가」 중 춘향이가 옥중에서 노래하는 대목이다. 물음에 답하십시오.

생 각- 난 것 이 임- 뿐 이 라

① ○ | ○ ! | ○ ○ | ○ ! |

17. 위 곡의 제목은?

- ① 뱃노래 ② 강강술래
- ③ 쑥대머리 ④ 캐지나 칭칭 나네

18. 위 곡의 장단은?

- ① 엇모리 ② 진양조 ③ 중모리 ④ 자진타령

19. 통일 신라 시대의 삼현 삼죽에 해당하지 않는 악기는?

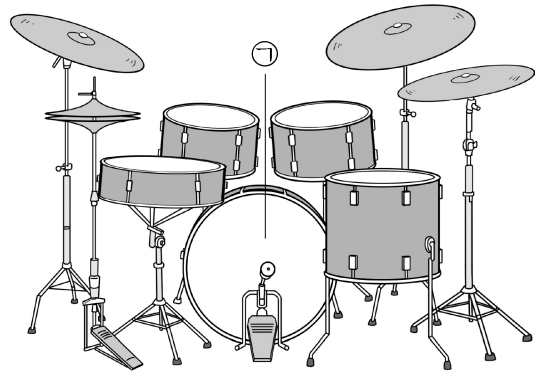
- ① 대금 ② 소금 ③ 편종 ④ 가야금

20. 다음에서 설명하는 판소리의 구성 요소는?

소리꾼이 소리를 하다가 중간 중간에 말하듯이 사설을 엮어 나가는 것을 말함.

- ① 단가 ② 민요 ③ 시김새 ④ 아니리

21. 세트드럼에서 ㉠의 명칭은?



- ① 심벌즈 ② 베이스 드럼
- ③ 스네어 드럼 ④ 플로어 톰

22. 다음에서 설명하는 음악의 장르는?

○ 블루 노트를 사용함.
○ 미국 남부에서 가혹한 노동에 시달리던 흑인들 사이에서 생겨남.

- ① 샹송 ② 요들 ③ 힙합 ④ 블루스

23. 컴퓨터 음악을 위한 전용 소프트웨어가 아닌 것은?

- ① 워드프로세서 ② 시퀀싱 프로그램
- ③ 노테이션 프로그램 ④ 사운드 에디팅 프로그램

[24~25] 베토벤의 「그대를 사랑해」의 일부분이다. 물음에 답하십시오.

Andante

사 랑 이 여 우 리 들 은 아 침 에 도 저 녀 에 도
Ich lie - be dich, so wie du mich, am A - bend und am Mor - gen,

24. 위 곡의 박자는?

- ① $\frac{2}{4}$ ② $\frac{3}{4}$ ③ $\frac{6}{8}$ ④ $\frac{9}{8}$

25. 위 곡의 설명으로 옳지 않은 것은?

- ① 다장조이다.
- ② 느리게 노래한다.
- ③ 여리게 시작한다.
- ④ 못갖춘마디의 곡이다.