

[1~3] 다음은 「행진」의 일부분이다. 물음에 답하시오.



1. 위 곡의 조성은?
 ① 다장조 ② 바장조 ③ 사장조 ④ 내림마장조

2. 위 곡에서 'mf'의 뜻은?
 ① 세게 ② 여리게
 ③ 조금 세게 ④ 조금 여리게

3. (가) 부분의 마디를 모두 쉴 때, 알맞은 쉼표는?



4. 다음 중 음정을 갖고 있는 타악기는?
 ① 심벌즈 ② 팀파니
 ③ 캐스터네츠 ④ 트라이앵글

5. 다음 설명에 해당하는 뮤지컬은?

○ 배경: 오스트리아 잘츠부르크
 ○ 내용: 마리아, 폰 트랩 대령과 일곱 자녀의 이야기
 ○ 주요 악곡: '도레미 송', '에델바이스' 등

① 캣츠 ② 레 미제라블
 ③ 오페라의 유령 ④ 사운드 오브 뮤직

6. 다음 중 연주 길이가 가장 긴 음표는?



7. 다음은 어느 지역의 민요인가?

닐리리아, 경북궁타령, 도라지타령, 한강수타령

① 경기민요 ② 남도민요 ③ 동부민요 ④ 제주민요

8. 다음 중 절에서 재를 올릴 때 사용하는 전통음악은?

① 단가 ② 범패 ③ 시조 ④ 취타

9. 다음 중 가장 빠른 장단은?

① 중모리 ② 진양조 ③ 휘모리 ④ 중중모리

10. 장구 장단의 구음인 '기덕'에 해당하는 양악보는?



11. 다음은 전통 악보에 대한 설명이다. ㉠, ㉡에 들어갈 말로 옳은 것은?

네모 한 칸을 한 박으로 하는 (㉠)라는 우리 고유의 악보는 (㉡)시대에 만든 동양 최초의 유량악보이다.

㉠ ① 오음약보 ② 오음약보 ③ 정간보 ④ 정간보
 ㉡ ① 삼국 ② 통일신라 ③ 고려 ④ 조선

12. 다음 중 가장 낮은 음은?



13. 다음에서 설명하는 시대에 해당하는 작곡가는?

○ 인간의 개성과 감정을 중시함.
 ○ 예술가곡과 오페라가 발전함.
 ○ 관현악의 규모가 커지고 표제음악이 발달함.

① 바흐 ② 쇼팽 ③ 헨델 ④ 비발디

14. 다음에서 연주해야 하는 마디의 수는?



① 6마디 ② 8마디 ③ 10마디 ④ 12마디

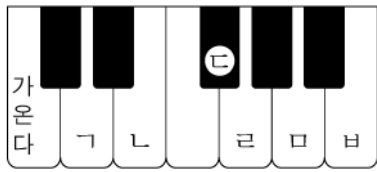
[15~16] 다음은 베토벤이 작곡한 「땅위의 기쁨」의 일부분이다. 물음에 답하시오.



15. 위 악곡이 포함된 곡은?

- ① 교향곡 제3번 '영웅' ② 교향곡 제5번 '운명'
- ③ 교향곡 제6번 '전원' ④ 교향곡 제9번 '합창'

16. (가) 부분을 연주할 때 해당하는 건반은?

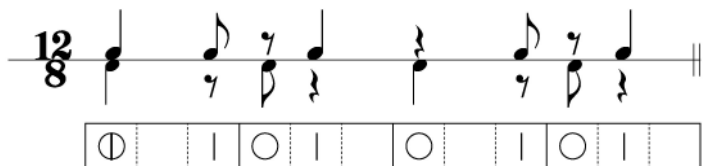


- ① G, C ② A, D ③ C, F ④ D, G

17. 다음 중 가장 높은 음역을 연주하는 목관악기는?

- ① 바순 ② 첼로
- ③ 플루트 ④ 더블베이스

18. 다음 자진모리 장단에서 구음 '쿵'을 연주하는 횟수는?

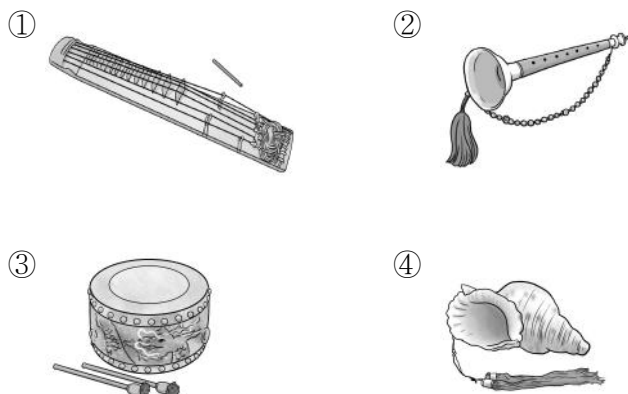


- ① 1회 ② 3회 ③ 4회 ④ 5회

19. 사물놀이에서 상쇠가 담당하는 악기는?

- ① 북 ② 징 ③ 장구 ④ 팽과리

20. 다음 중 대취타에 사용하지 않는 악기는?



21. 그림에서 ㉠과 같이 표현하는 판소리의 구성 요소는?



- ① 발림
- ② 소리
- ③ 아니리
- ④ 추임새

22. 현악기, 관악기, 타악기로 구성되어 규모가 가장 큰 음악의 연주 형태는?

- ① 독주 ② 병주
- ③ 중주 ④ 관현악 합주

23. 다음은 교내 음악 발표회 계획서이다. 이 학급에서 준비하고 있는 활동은?

음악 발표회 계획서

○학년 ○반

1. 이야기 정하기: 소설 '소나기'
2. 역할 분담하기: 배우, 연출, 의상, 음향 등
3. 극본 만들기: 원작의 주요 장면을 활용하여 작성
4. 음악으로 표현하기: 대사를 표현할 노래, 배경음악 등
5. 연습하기
6. 발표하기

- ① 왈츠 ② 음악극 ③ 관악 합주 ④ 현악 합주

24. 다음 설명에 해당하는 것은?

- 일정한 줄거리에 따라 대사나 노래 없이 춤으로 진행하는 무용극임.
- 대표 작품으로 차이콥스키의 '호두까기 인형', '백조의 호수' 등이 있음.

- ① 경극 ② 발레 ③ 뮤지컬 ④ 오페라

25. 다음 악보에 나타난 음악의 요소는?



- ① 리듬 ② 음정 ③ 조성 ④ 화성