

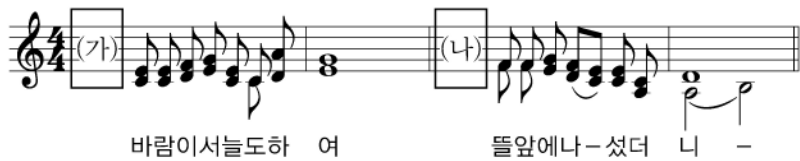
제 ⑥ 교시 음악

[1~3] 「어머니의 마음」의 일부이다. 물음에 답하시오.



- (가)에 알맞은 박자는?
 ① $\frac{2}{4}$ ② $\frac{3}{4}$ ③ $\frac{4}{4}$ ④ $\frac{12}{8}$
- 위 곡에서 ♩ = 88의 뜻은?
 ① ♩ 를 1분에 88번 연주한다.
 ② ♩ 를 1분에 88번 연주한다.
 ③ ♩ 를 2분에 88번 연주한다.
 ④ ♩ 를 2분에 88번 연주한다.
- (나)에 알맞은 화음은?
 ① I (으뜸화음) ② IV (버금딸림화음)
 ③ V (딸림화음) ④ V₇ (딸림7화음)

[4~5] 「별」의 일부이다. 물음에 답하시오.



- 위 곡을 여성 2부로 합창할 때 낮은 음을 담당하는 성부는?
 ① 알토 ② 테너 ③ 베이스 ④ 소프라노
- (가)와 (나)에 공통으로 들어갈 쉼표는?
 ① - ② { ③ 7 ④ 7
- 경상도 민요에 해당하는 것을 <보기>에서 고른 것은?

<보기>

가. 옹헤야	나. 한강수타령	다. 밀양 아리랑
라. 진도 아리랑	마. 강원도 아리랑	

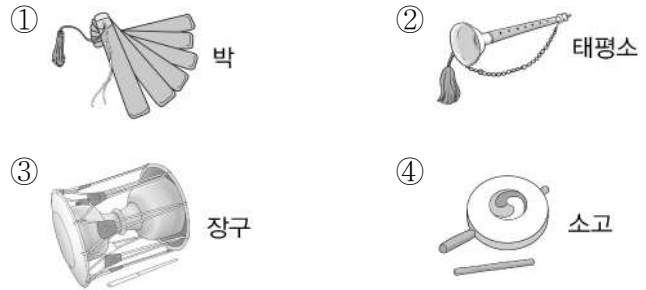
① 가, 다 ② 나, 다 ③ 나, 라 ④ 라, 마

7. 다음 악보의 계이름은?



- ① 솔
- ② 라
- ③ 시
- ④ 도

8. 풍물놀이에서 가락을 연주하는 악기는?



9. (가)의 연주 방법으로 옳은 것은?

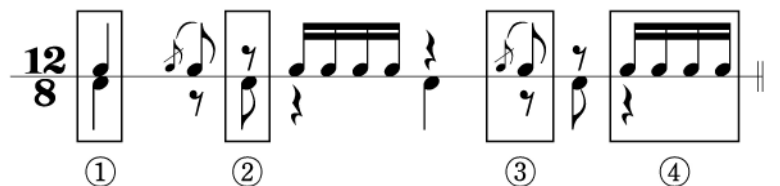


- ① 두 음을 특히 느리게 연주한다.
- ② 두 음을 매우 여리게 연주한다.
- ③ 두 음을 조금 빠르게 연주한다.
- ④ 두 음을 붙여서 한 음으로 연주한다.

10. 다음 중 줄의 수가 가장 적은 현악기는?

- ① 기타 ② 해금 ③ 가야금 ④ 바이올린

11. 다음 장단 악보에서 구음 '더러러러'에 해당하는 부분은?

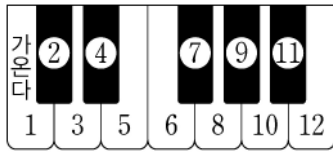


12. ㉠에 알맞은 것은?

(㉠)은/는 같은 가락을 일정한 간격을 두고 뒤따라 가며 노래한다.

① 독주 ② 독창 ③ 합주 ④ 돌림노래

13. (가)를 건반으로 바르게 연주한 것은?



- ① 8-6-5
- ② 8-7-5
- ③ 10-8-6
- ④ 10-8-7

14. 셈여림과 관련된 악상 기호는?

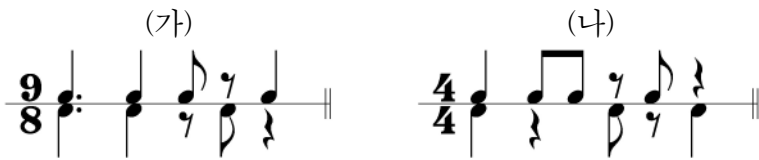
- ① mf
- ② ***ff***
- ③ Lento
- ④ *a tempo*

15. 빠르기말을 느린 것에서 빠른 것의 순서로 나열할 때 ㉠에 알맞은 것은?

Andante - Andantino - (㉠) - Allegretto

- ① Largo
- ② Adagio
- ③ Vivace
- ④ Moderato

16. (가)와 (나)의 장단에 대한 설명으로 옳은 것은?



- ① (가)는 단모리장단이다.
- ② (나)는 굿거리장단이다.
- ③ (가)는 '쿵'을 두 번 연주한다.
- ④ (나)는 '덕'을 세 번 연주한다.

17. 못갓춘마디로 시작하는 곡은?



18. 다음 설명에 해당하는 작곡가는?

○ 고전주의 음악가
 ○ '음악의 신동'으로 불림.
 ○ 대표 작품: 「주피터 교향곡」, 오페라 「피가로의 결혼」 등

- ① 바흐
- ② 비발디
- ③ 모차르트
- ④ 슈베르트

19. ㉠에 알맞은 악기는?

구 분	전통 악기
현악기	해금
관악기	(㉠)
타악기	북

- ① 징
- ② 대금
- ③ 가야금
- ④ 거문고

20. 피아노 3중주로 연주할 때 ㉠에 알맞은 악기는?

바이올린, 첼로, (㉠)

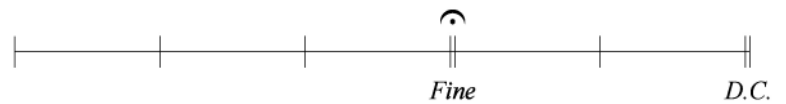
- ① 바순
- ② 플루트
- ③ 피아노
- ④ 더블베이스

21. 다음을 연주하는 방법은?



- ① 그 음을 충분히
- ② 그 음을 특히 세게
- ③ 그 음을 짧게 끊어서
- ④ 그 음을 2~3배 늘여서

22. 다음의 연주 마디 수는?



- ① 5마디
- ② 6마디
- ③ 7마디
- ④ 8마디

23. 그림과 같이 단소를 붙였을 때 소리나는 음은?

취구

○ 열기
● 닫기

- ① 伸(중)
- ② 林(임)
- ③ 潢(황)
- ④ 汰(태)

24. 다음 설명에 해당하는 오페라의 구성 요소는?

주요 등장인물이 부르는 서정적인 노래

- ① 서곡
- ② 간주곡
- ③ 아리아
- ④ 레치타티보

25. 다음 악보의 첫째 마디는 몇 박을 쉬는가?

- ① 1박
- ② 2박
- ③ 3박
- ④ 4박