

1. 다음과 같은 특징을 지닌 소묘의 재료는?

- 수정을 쉽게 할 수 있다.
- 단단하고 진한 정도에 따라 H와 B로 구분한다.
- 선의 굵기나 강약, 겹침 등으로 진하고 연함의 변화와 명암 표현이 자유롭다.

- ① 펜 ② 모필 ③ 연필 ④ 콩테

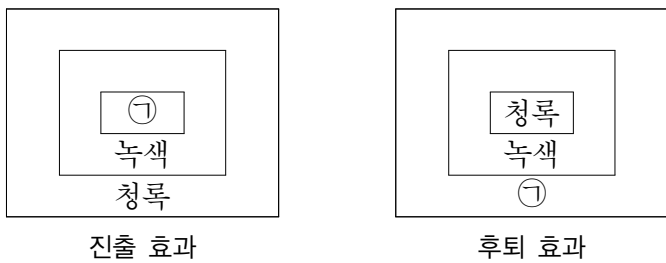
2. ㉠과 같이 작품을 완성한 후 찍는 것은?



김정희, <세한도>

- ① 낙관 ② 조각 ③ 서각 ④ 서명

3. 그림의 ㉠에 공통으로 들어갈 색은?



- ① 검정 ② 남색 ③ 연두 ④ 보라

4. 다음 설명의 미술 사조는?

- 태양 광선에 의해 시시각각 변화하는 순간적인 색채의 인상을 표현하였다.
- 야외로 직접 나가 그림을 그려 외광파라고도 부른다.
- 대표 작가로는 마네, 모네, 드가, 르누아르 등이 있다.

- ① 낭만주의 ② 인상주의
③ 입체주의 ④ 추상표현주의

5. ㉠, ㉡에 해당하는 디자인의 조건은?

현정이는 ㉠ 차별화된 아이디어로 ㉡ 아름다운 손지갑을 만들었다.

- | | | | |
|-------|-----|-------|-----|
| ㉠ | ㉡ | ㉠ | ㉡ |
| ① 경제성 | 기능성 | ② 독창성 | 기능성 |
| ③ 경제성 | 심미성 | ④ 독창성 | 심미성 |

6. 다음 설명에 해당하는 조형 원리는?

점차적인 확대나 축소를 통해 대상의 변화를 보여줌으로써 방향성을 느끼게 한다.

- ① 비례 ② 양감 ③ 균형 ④ 점이

7. 다음 설명에 해당하는 것은?

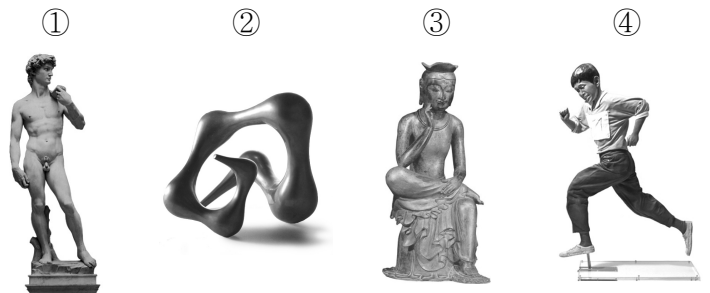
- 벽에 바른 회반죽이 마르기 전 물에 안료 가루를 개어 그림을 그려 넣는다.
- 물감이 마르면서 회반죽과 함께 굳어 벽의 일부가 된다.

- ① 유화 ② 수채화
③ 아크릴화 ④ 프레스코화

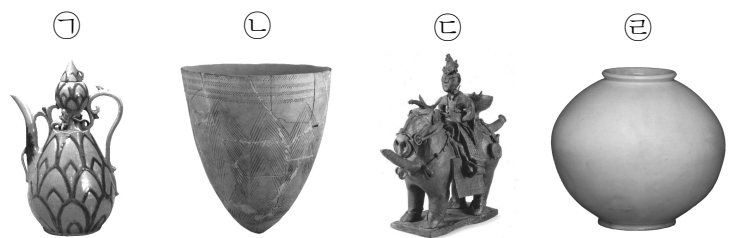
8. 전통 오방색과 방위, 상징하는 동물을 바르게 연결한 것은?

- ① 청(靑) - 동(東) - 청룡
② 흑(黑) - 서(西) - 현무
③ 황(黃) - 남(南) - 주작
④ 백(白) - 북(北) - 백호

9. 다음 중 추상 조소는?



10. 제작된 시대 순으로 바르게 배열한 것은?



- ① ㉠ → ㉡ → ㉣ → ㉢ ② ㉡ → ㉢ → ㉠ → ㉣
③ ㉠ → ㉡ → ㉢ → ㉣ ④ ㉡ → ㉠ → ㉢ → ㉣

11. 다음 설명에 해당하는 것은?

- 고려시대 목조 건축물 중 하나이다.
- 가볍게 올라간 처마선과 배흘림 기둥이 조화를 이룬다.

- ① 경복궁 근정전 ② 범주사 팔상전
③ 불국사 대웅전 ④ 부석사 무량수전

12. 전통 회화의 삼묵법(三墨法)이 아닌 것은?

- ① 농묵(濃墨) ② 담묵(淡墨)
③ 중묵(中墨) ④ 파묵(破墨)

13. 다음 설명에 해당하는 것은?

- 상품 선전 및 홍보를 목적으로 한다.
- 수송과 보관, 정리 용이성을 고려한다.
- 내용물 보호와 사용자 안전에 도움이 되도록 한다.

- ① 건축 디자인 ② 영상 디자인
③ 포장 디자인 ④ 포스터 디자인

14. 다음 작품의 설명으로 옳지 않은 것은?



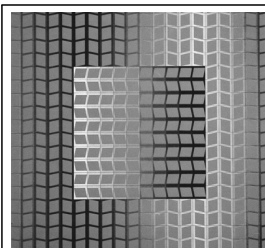
- ① 작가는 신윤복이다.
② 제목은 <파적도>이다.
③ 수묵담채로 표현하였다.
④ 조선시대 후기 풍속화이다.

15. 다음 설명에 해당하는 것은?

- ‘모두를 위한 디자인’이라고도 한다.
- 장애의 유무나 연령 등에 관계없이 모든 사람들이 제품, 건축, 환경, 서비스 등을 보다 편하고 안전하게 이용할 수 있도록 설계한다.

- ① 그린 디자인 ② 유니버설 디자인
③ 디스플레이 디자인 ④ 슈퍼그래픽 디자인

16. 다음 설명에 해당하는 작가는?

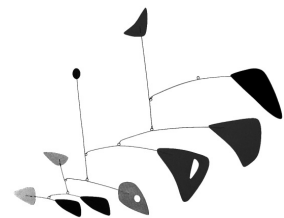


<제트체크>

- 수학적으로 계산된 기하학적인 형태를 이용하였다.
- 착시 효과와 시각적 움직임을 표현하였다.

- ① 고갱 ② 피카소 ③ 바자렐리 ④ 칸딘스키

17. 다음 작품의 설명으로 적절하지 않은 것은?



칼더, <무제>

- ① 고전주의 작품이다.
② 움직이는 조소 작품이다.
③ 선재와 면재로 구성하였다.
④ 균형의 원리를 이용하였다.

18. ㉠, ㉡에 해당하는 염색의 종류는?

천의 일부를 묶거나 매듭지어 염색하는 (㉠), 파라핀의 방염 효과를 이용하여 염색하는 (㉡)이 있다.

- | | | | |
|--------|----|------|------|
| ㉠ | ㉡ | ㉠ | ㉡ |
| ① 홀치기염 | 납염 | ② 납염 | 홀치기염 |
| ③ 홀치기염 | 침염 | ④ 침염 | 홀치기염 |

19. 다음 설명에 해당하는 판화의 종류는?

- 세밀한 표현에 적합하다.
- 우리나라 지폐 제작에 사용한다.

- ① 평판화 ② 공판화 ③ 오목판화 ④ 볼록판화

20. 다음 중 자화상이 아닌 것은?



21. 두 색을 서로 대비시켰을 때, 명시성이 가장 높은 것은?

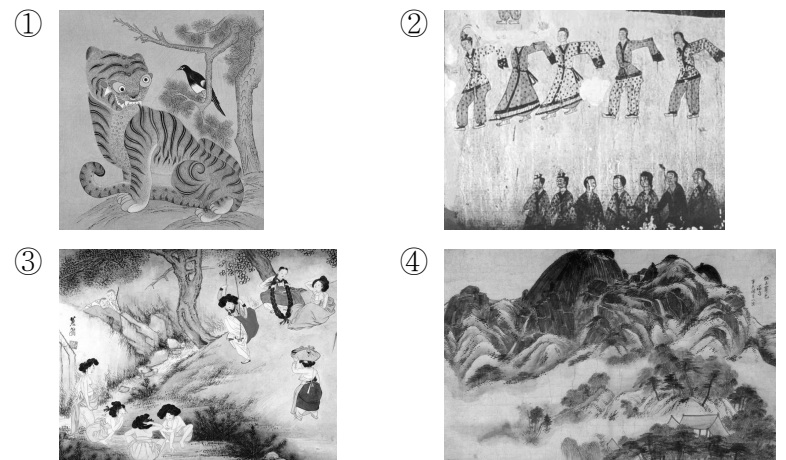
- ① 노랑 - 검정 ② 파랑 - 청록
③ 주황 - 빨강 ④ 연두 - 파랑

22. 다음 설명에 해당하는 회화의 기법은?

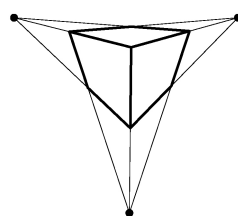
- 사진을 오리고 재조립하여 새로운 의미의 합성 이미지를 만든다.
- 글씨, 색상, 그림을 덧붙여 표현하기도 한다.

- ① 마블링 ② 스크래치
③ 프로타주 ④ 포토몽타주

23. 조선시대 회화가 아닌 것은?



24. 그림에 적용된 소실점의 수는?



- ① 1개
② 2개
③ 3개
④ 4개

25. 다음 설명의 직업으로 가장 적절한 것은?

잡지, 동화책 등 출판물의 내용을 보다 쉽게 설명하기 위해 삽화를 그리는 일을 한다.

- ① 도슨트 ② 큐레이터
③ 특수 분장사 ④ 일러스트레이터