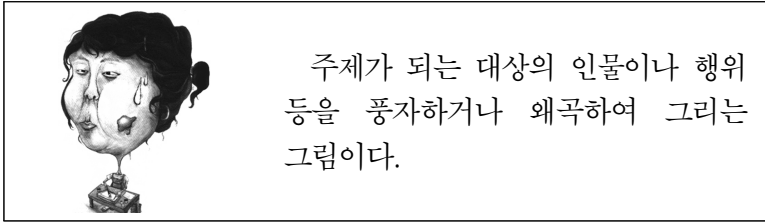


제 7 교시 미술

1. 다음 설명에 해당하는 것은?



- ① 렌더링 ② 모델링 ③ 정밀화 ④ 캐리커처

2. 다음 내용에 해당하는 것은?



- ① 스테빌 ② 정크 아트 ③ 애니메이션 ④ 키네틱 아트

3. 다음 두 작품의 공통점은?



- ① 민화 ② 판화 ③ 자화상 ④ 추상화

4. 다음 중 임금님의 얼굴을 그린 그림은?

- ① 어진 ② 어해화 ③ 책가도 ④ 일월오봉도

5. 다음 중 판본체에 해당하는 글씨는?

① ② ③ ④

힘 내 석 요

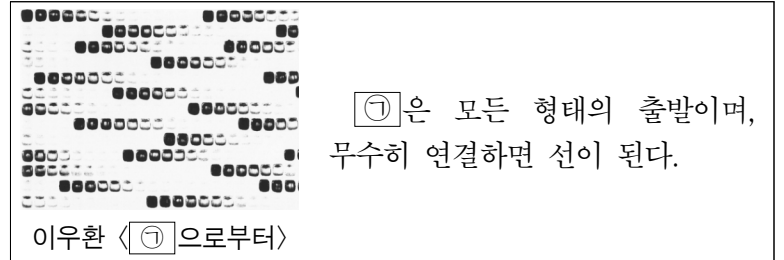
6. 다음 중 유화 작품이 아닌 것은?

- ① 이중섭 <황소> ② 김명국 <달마도>
- ③ 다빈치 <모나리자> ④ 고흐 <별이 빛나는 밤에>

7. 다음 중 청자토 위에 백토를 바르고 무늬를 긁어내는 기법으로 제작된 도자기는?

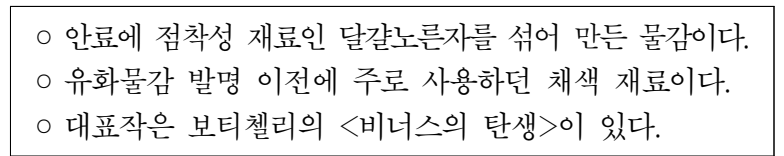


8. 다음 중 ㉠에 공통적으로 들어갈 조형 요소는?



- ① 색 ② 점 ③ 양감 ④ 질감

9. 다음 설명에 해당하는 것은?



- ① 목탄 ② 템페라 ③ 크레파스 ④ 아크릴물감

10. 다음 건축물과 관련이 있는 나라는?

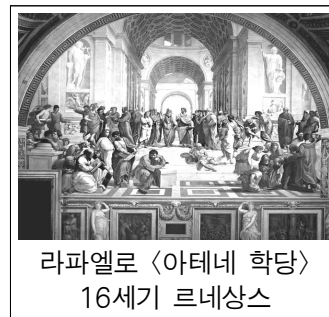


- ① 일본 ② 중국 ③ 한국 ④ 그리스

11. 다음 중 '에코 디자인'에서 중요하게 다루고 있는 요소가 아닌 것은?

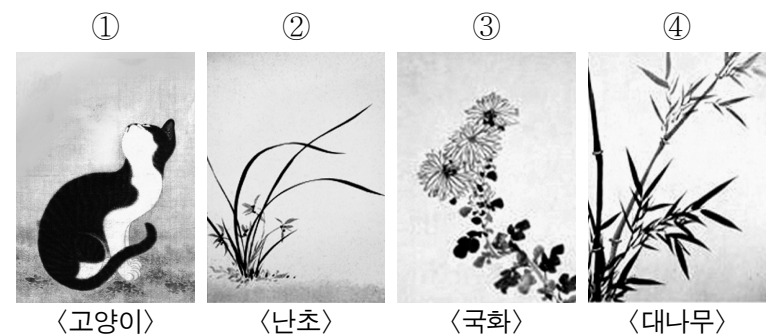
- ① 자연 생태계 보전 ② 친환경 재료 사용
- ③ 제품 사용 주기의 단축 ④ 제조 공정 시 유해 물질 감소

12. 다음 작품과 가장 비슷한 시기에 제작된 우리나라 작품은?

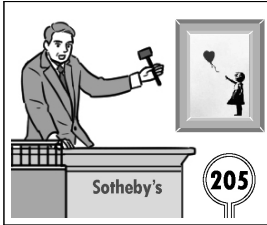


- ① 백남준 <다다익선>
- ② 권진규 <지원의 얼굴>
- ③ 신사임당 <수박과 들쥐>
- ④ 박수근 <나무와 두 여인>

13. 다음 중 사군자의 소재가 아닌 것은?



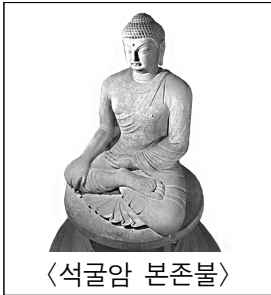
14. 다음 설명에 해당하는 직업은?



- 미술품의 판매를 진행하고 구매를 권유하는 등의 일을 한다.
- 미술 시장에 대한 이해와 사회자로서 진행 능력을 요구한다.

- ① 미술 평론가 ② 미술관 도슨트
③ 미술품 경매사 ④ 미술품 복원가

15. 다음 작품과 관계가 없는 것은?



- ① 좌상이다.
② 환조이다.
③ 불교 미술이다.
④ 조선 시대에 제작되었다.

16. 다음 설명에 해당하는 색의 성질은?

- 두 색을 서로 대비했을 때 멀리서도 잘 보인다.
- 두 색의 명도 차이가 클 때 뚜렷이 나타난다.

- ① 다양성 ② 명시성 ③ 유사성 ④ 통일성

17. 다음 중 입체주의 화가의 작품은?



18. 다음 설명에 해당하는 판화 형식은?

- 조각도를 사용하여 작품을 제작한다.
- 판면의 불룩한 부분에 잉크를 묻혀 찍어 낸다.

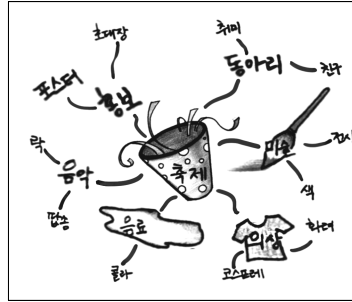
- ① 에칭 ② 석판화 ③ 스텐실 ④ 고무판화

19. 다음 중 (가)~(다)를 제작된 시대 순서대로 바르게 나열한 것은?



- ① (가) → (나) → (다) ② (나) → (가) → (다)
③ (나) → (다) → (가) ④ (다) → (나) → (가)

20. 다음 설명에 해당하는 것은?



- '생각의 지도'라는 뜻이다.
- 자신의 생각을 글과 이미지 등으로 표현하는 발상 방법이다.

- ① 마인드맵 ② 키오스크 ③ 픽토그램 ④ 포트폴리오

21. 다음 설명에 해당하는 작가는?



기성품인 변기를 전시함으로써 '레디메이드'라는 새로운 표현의 가능성을 제시하였다.

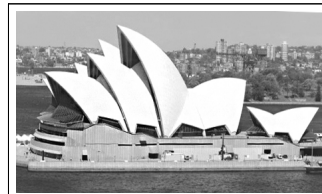
- ① 뒤상 ② 로댕 ③ 샤갈 ④ 미켈란젤로

22. 다음 중 ㉠에 속하는 색이 아닌 것은?

우리 조상들은 음양오행에 기초한 ㉠ 오방색을 색동, 저고리, 비빔밥, 단청 등 의식주에 사용하여 복이 들어 오길 바라는 마음을 담았다.

- ① 은색 ② 검은색 ③ 노란색 ④ 빨간색

23. 다음 설명에 해당하는 건축물은?



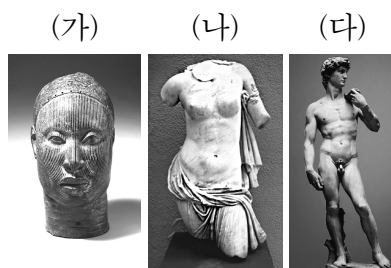
호주를 대표하는 건축물로 조개가 입을 벌린 모양의 지붕이 푸른 바다와 조화를 이룬다.

- ① 수원 화성 ② 북경 자금성
③ 파리 에펠탑 ④ 시드니 오페라 하우스

24. 다음 중 전통 회화의 종류와 그 설명이 바르게 연결된 것은?

- ① 진채화 - 풀과 벌레를 그린 그림
② 기명절지화 - 실제 자연의 경치를 그린 그림
③ 수묵담채화 - 먹으로 그린 후 얇게 채색한 그림
④ 진경산수화 - 진기한 그릇, 문구류 등을 그린 그림

25. 다음 중 (가)~(다)의 조소 명칭을 순서대로 옳게 나열한 것은?



- ① 두상 - 흉상 - 군상
② 흉상 - 전신상 - 군상
③ 두상 - 토르소 - 전신상
④ 흉상 - 토르소 - 전신상