

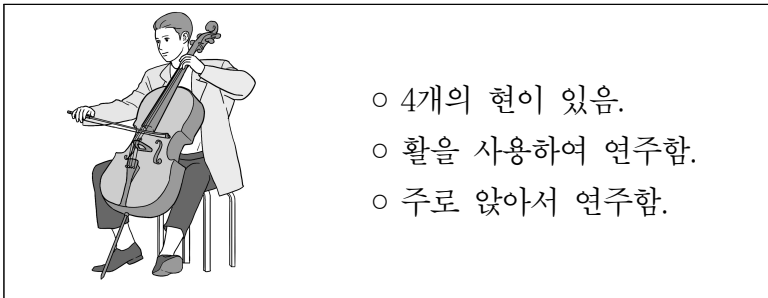
1. 다음 중 음표의 길이가 가장 짧은 것은?

- ① ② ③ ④

2. 다음 중 셈여림의 세기가 가장 여린 것은?

- ① *p* ② *mp* ③ *mf* ④ *f*

3. 다음에 해당하는 악기 이름은?



- ① 대금 ② 첼로 ③ 플루트 ④ 가야금

[4~5] 다음은 「모두 모두 자란다」의 일부분이다. 물음에 답하시오.



4. 위 곡의 셈여림으로 알맞은 것은?

- ① ②
 ③ ④

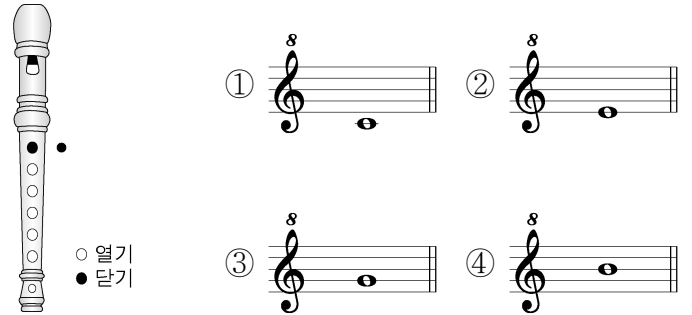
5. 위 곡의 박자짓기로 알맞은 것은?

- ① ②
 ③ ④

6. 다음 중 시김새의 기호는?

- ① # ② ③ *Cm* ④

7. 그림과 같이 연주할 때 해당하는 음은?



<소프라노 리코더>

8. 그림이 설명하고 있는 음악의 종류는?

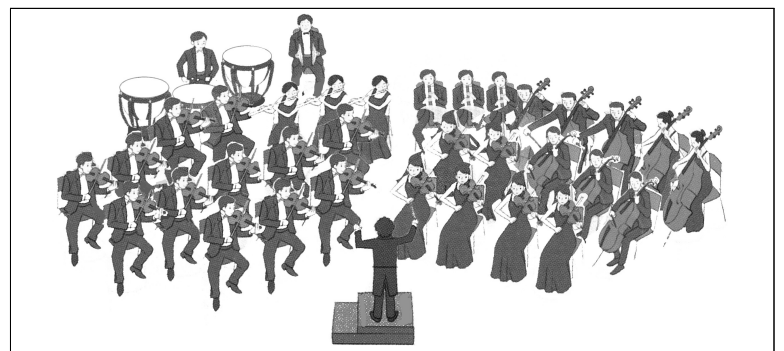


- ① 가부키 ② 뮤지컬 ③ 오페라 ④ 판소리

9. ㉠에 어울리는 화음은?

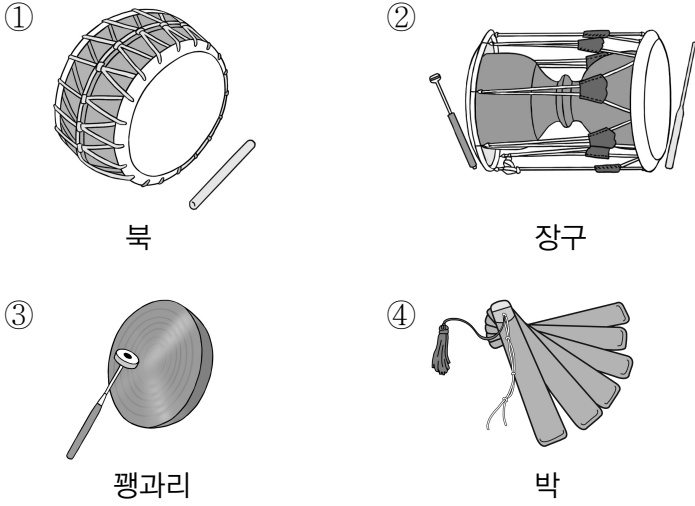


10. 그림에 해당하는 연주 형태는?

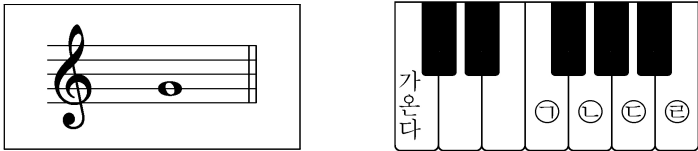


- ① 독주 ② 독창 ③ 합주 ④ 합창

11. 다음 중 사물놀이 악기에 해당하지 않는 것은?



12. 다음 악보의 음을 연주할 때 건반의 올바른 위치는?



- ① ㉠ ② ㉡ ③ ㉢ ④ ㉣

13. 다음 노래의 공통점은?

- 모심는 소리: 모를 심을 때 부르는 노래
- 거문도 뱃노래: 고기를 잡으러 나갈 때 노래 저으며 부르는 노래

- ① 산조 ② 일노래 ③ 행진곡 ④ 미뉴에트

14. 다음에 해당하는 악보 이름은?

無	님	無	아	汰	아	仲	아
—	—	—	—	演	—	—	—
—	—	—	—	演	—	—	—
—	—	—	—	演	—	—	—
無	간	無	랑	無	리	仲	랑
—	—	—	—	—	—	—	—
無	다	汰	고	仲	요	無	아

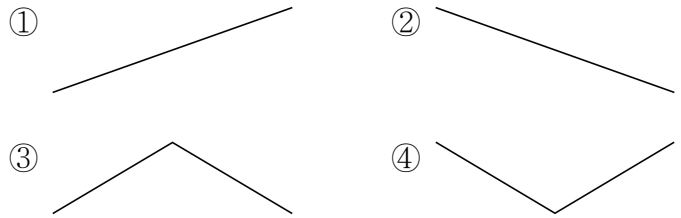
- 조선 세종 때 만들어진 우리나라 고유의 악보
- 우물 정(井)자 모양의 네모 칸으로 된 악보

- ① 정간보 ② 오선보
③ 그림악보 ④ 리듬악보

15. 다음 중 우리나라의 민요가 아닌 것은?

- ① 풍년가 ② 군밤타령
③ 스와니강 ④ 도라지타령

16. ㉠을 가락선으로 표현한 것은?



17. 다음에서 설명하는 곡의 제목은?

- 이탈리아 작곡가 비발디의 작품
- '봄', '여름', '가을', '겨울'이라는 부제가 붙음.
- 사계절을 묘사한 시를 음악으로 표현한 곡

- ① 사계 ② 왕벌의 비행
③ 피터와 늑대 ④ 페르퀀트 모음곡

18. ㉠을 표현하는 방법으로 알맞은 것은?



- ① 점점 느리게 ② 2~3배 늘려서
③ 짧게 끊어서 ④ 부드럽게 이어서

19. 다음 일기에서 말하고 있는 음악은?

2018년 ○월 ○일 날씨: 비온 뒤 맑음
오늘은 음악 시간에 친구들과 손을 잡고 둥글게 돌면서 '덕석물자' 노래를 불렀다. 선생님의 장구 반주에 맞추어 점점 빠르게 돌아갈 때 재미있었다. 내일은 '남생아 놀아라'를 배운다. 정말 기대된다.

- ① 난타 ② 관현악
③ 사물놀이 ④ 전래동요

20. 학급 음악 발표회에서 지켜야 할 감상 태도로 바르지 않은 것은?

- ① 곡의 느낌을 생각하며 감상한다.
② 연주에서 실수가 있더라도 격려해준다.
③ 연주자를 존중하는 마음으로 집중하여 듣는다.
④ 친구의 연주 중에 큰 소리로 떠들며 돌아다닌다.