

1. 자연미에 해당하는 것은?

- ① 몽골의 게르                      ② 동피랑의 벽화
- ③ 경주의 첨성대                    ④ 제주도의 바다

2. 다음 설명의 미술 관련 직업으로 가장 적절한 것은?

텔레비전이나 영화 등의 영상에 컴퓨터 그래픽으로 다양한 특수 효과를 만든다.

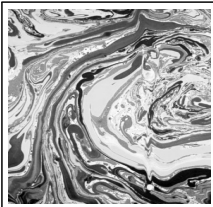
- ① 큐레이터                            ② 미술 치료사
- ③ 미술품 복원가                    ④ 디지털 영상 디자이너

3. 다음 설명의 서예 용구는?

○ 종이가 움직이지 않도록 고정하는 도구이다.  
○ 문진이라고도 한다.

- ① 먹                                    ② 붓                                    ③ 서진                                    ④ 인주

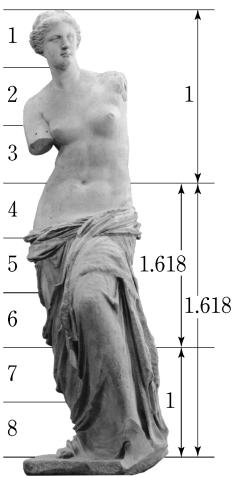
4. 다음 설명의 표현 기법은?



○ 물과 기름이 서로 반발하는 원리를 이용한다.  
○ 물 위에 유성물감을 떨어뜨리고 휘저은 다음 종이를 덮어 무늬를 떠낸다.

- ① 배틱                                    ② 마블링                                    ③ 콜라주                                    ④ 프로타주

5. 다음 설명에 해당하는 조형 원리는?



편안하고 안정된 느낌을 주는 이상적인 황금비로 조각되었다.

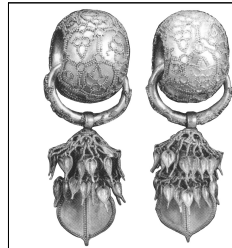
- ① 비례                                    ② 강조
- ③ 율동                                    ④ 착시

6. 다음 설명의 재료는?

○ 색 분말을 굳혀 만든 재료이다.  
○ 작품 완성 후에는 정착액을 뿌려 보관한다.  
○ 재료를 직접 종이나 천 등에 묻혀 비비거나 문질러서 색을 표현한다.

- ① 사인펜                                    ② 파스텔
- ③ 아크릴 물감                            ④ 포스터 물감

7. 다음 설명에 해당하는 것은?



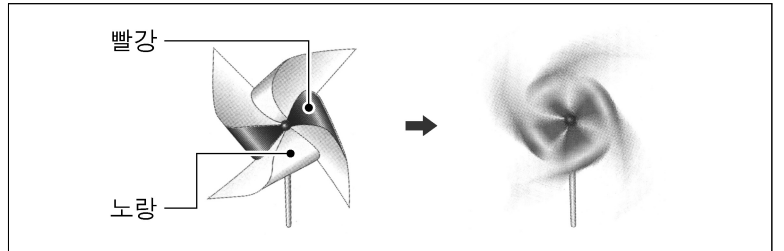
○ 견고하고 광택이 있는 재료를 사용한다.  
○ 열을 가하거나 두들겼을 때 늘어나고 휘어지는 성질을 이용한다.

- ① 금속공예                            ② 도자공예                            ③ 종이공예                            ④ 화각공예

8. 디자인의 조건 중 최소의 비용과 노력으로 최대의 효과를 얻고자 하는 것은?

- ① 경제성                                    ② 기능성                                    ③ 독창성                                    ④ 심미성

9. 그림의 바람개비가 빠르게 회전했을 때 보이는 색은?



- ① 보라                                    ② 주황                                    ③ 초록                                    ④ 파랑

10. 무채색의 물건은?

- ① 노란 우산                            ② 빨간 장갑                            ③ 파란 풍선                            ④ 검정 고무신

11. 다음 설명에 해당하는 전통 회화의 종류는?



물감을 여러 번 겹칠하여 진하게 채색하는 그림으로 섬세하고 사실적인 표현이 가능합니다.

- ① 진채화                                    ② 수묵화                                    ③ 문인화                                    ④ 수묵담채화

12. 다음 설명에 해당하는 조형 요소로 가장 적절한 것은?

○ 손으로 만져지거나 시각적으로 느껴지는 촉감이다.  
○ 거칠고 두터운 표면 효과를 내기 위해 안료를 두껍게 칠하기도 한다.

- ① 명암                                    ② 질감                                    ③ 공간감                                    ④ 원근감

13. 다음 설명에 해당하는 것은?

○ 글씨나 문양 등을 돌에 새겨서 만든다.  
○ 서화 작품을 완성하고 마무리할 때 사용한다.  
○ 성명인, 아호인, 사구인, 초형인 등이 있다.

- ① 서예                                    ② 조각                                    ③ 전각                                    ④ 탁본

14. 정물화의 소재로 가장 적절한 것은?

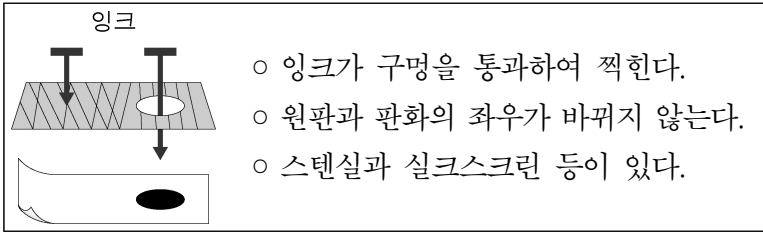
- ① 바닷가 노을 풍경
- ② 친구의 웃는 얼굴
- ③ 식탁 위의 사과와 바구니
- ④ 운동장에서 뛰어 노는 아이들

15. 두 작품에 공통으로 해당하는 조형 원리는?



- ① 점이      ② 대칭      ③ 동세      ④ 명암

16. 다음 설명에 해당하는 것은?



- 잉크가 구멍을 통과하여 찍힌다.
- 원판과 판화의 좌우가 바뀌지 않는다.
- 스텐실과 실크스크린 등이 있다.

- ① 공판화      ② 평판화      ③ 블록판화      ④ 오목판화

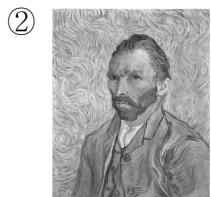
17. 물고기와 게 등을 소재로 그린 전통 회화는?

- ① 어해화      ② 초충도      ③ 화조화      ④ 책가도

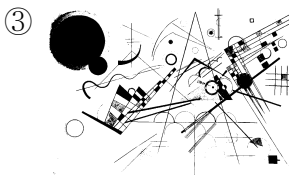
18. 추상화에 해당하는 작품은?



김두량, <굵는 개>



고흐, <자화상>



칸딘스키, <구성 8>



카유보트, <비오는 파리 거리>

19. 다음 설명에 해당하는 원근법은?

- 가까이 있는 물체의 색은 강하고 선명하게, 멀리 있는 물체의 색은 약하고 흐리게 표현한다.
- 공기 원근법이라고도 한다.

- ① 삼원법      ② 역 원근법
- ③ 색채 원근법      ④ 투시 원근법

20. 유화의 특징으로 가장 적절한 것은?

- ① 주로 화선지 위에 그린다.
- ② 베틀과 먹을 이용하여 그린다.
- ③ 물에 잘 지워지고 변색이 쉽다.
- ④ 물감을 기름에 섞어서 사용한다.

21. 다음 설명에 해당하는 것은?

- 버려진 깡통과 면장갑을 이용해서 닭을 만들었다.
- 자투리 나무토막과 금속 폐품으로 곤충을 만들었다.

- ① 정밀묘사      ② 정크아트
- ③ 애니메이션      ④ 포장디자인

22. 인물의 특징적인 요소를 과장하여 익살스럽게 표현한 그림은?

- ① 대지미술      ② 설치미술      ③ 픽토그램      ④ 캐리커처

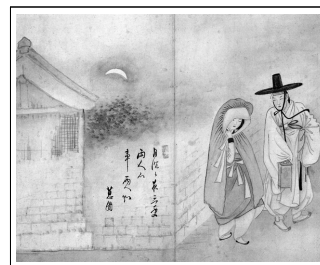
23. 작품에 대한 설명으로 가장 적절한 것은?



<빌렌도르프의 비너스>

- ① 기독교의 영향을 받았다.
- ② 다산과 풍요를 의미한다.
- ③ 스테인드글라스로 장식하였다.
- ④ 기성품을 이용한 레디메이드 작품이다.

24. 다음 설명의 작가는?



- 조선시대 화가이며 호는 혜원이다.
- 양반의 모습을 풍자적으로 표현하였다.

- ① 김홍도      ② 김득신      ③ 신윤복      ④ 신사임당

25. 다음 설명의 미술 사조는?

- 시대의식을 반영하여 주로 풍속적이고 사회 비판적인 소재를 다루었다.
- 일상적인 생활 모습을 표현하였다.
- 대표 화가로 쿠르베, 도미에가 있다.

- ① 고전주의      ② 사실주의      ③ 인상주의      ④ 입체주의