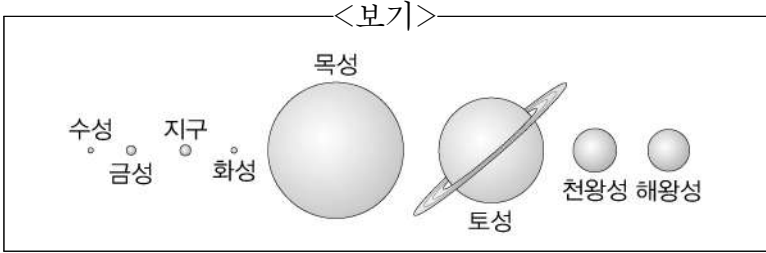


11. 다음 설명에 해당하는 행성을 <보기>에서 고른 것은?

- 뚜렷한 고리가 있다.
- 태양계의 행성 중 두 번째로 크다.



- ① 수성 ② 지구 ③ 토성 ④ 화성

12. 다음 설명에 해당하는 기관은?

- 숨을 들이마시고 내쉬는 활동을 한다.
- 코, 기관, 기관지, 폐 등이 해당한다.

- ① 배설 기관 ② 소화 기관
 ③ 순환 기관 ④ 호흡 기관

13. 다음 중 학생들이 보고 있는 달은?

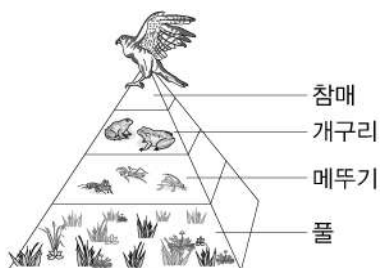


- ① 초승달 ② 상현달
 ③ 보름달 ④ 하현달

14. 전기 절약 방법 및 전기 안전 수칙으로 옳은 것은?

- ① 전기 난로는 항상 켜 둔다.
 ② 사용하지 않는 전등은 끈다.
 ③ 물 묻은 손으로 전기 기구를 만진다.
 ④ 전기꽃이를 뽑을 때 전선을 잡아당긴다.

15. 그림의 생태 피라미드에서 햇빛을 이용하여 스스로 양분을 만드는 '생산자'에 해당하는 것은?



- ① 참매 ② 개구리
 ③ 메뚜기 ④ 풀

16. 다음 중 생활 속에서 산소를 이용하는 예로 옳지 않은 것은?

- ① 헬륨 풍선 ② 산소 용접 장치
 ③ 잠수부의 공기통 ④ 환자용 산소 호흡 장치

17. 다음 설명에 해당하는 생물은?

- 꽃이 피지 않는다.
- 따뜻하고 축축한 곳에서 잘 자란다.

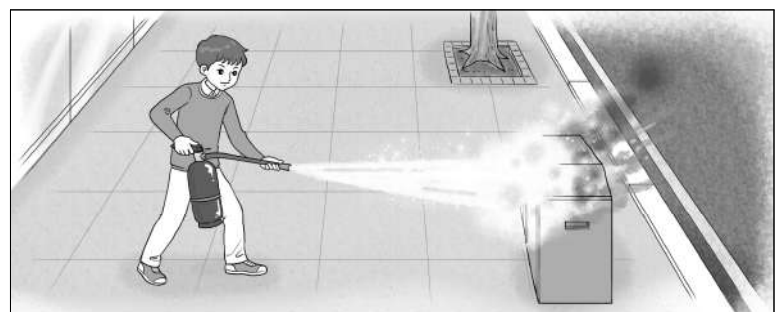
- ① 강낭콩 ② 곰팡이 ③ 옥수수 ④ 토끼풀

18. 표는 학생들의 이동 거리와 걸린 시간을 나타낸 것이다. 가장 빨리 이동한 학생은?

학생	이동 거리(m)	걸린 시간(초)
(가)	10	2
(나)	10	4
(다)	10	6
(라)	10	8

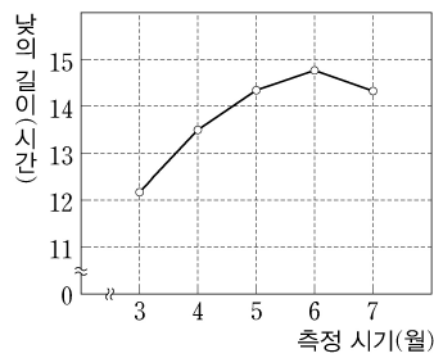
- ① (가) ② (나) ③ (다) ④ (라)

19. 그림과 같이 불을 끄는 것을 의미하는 말은?



- ① 소화 ② 연소 ③ 응결 ④ 증발

20. 그래프에서 낮의 길이가 가장 긴 때는?



- ① 3월 ② 4월
 ③ 5월 ④ 6월