



13. 다음 설명에 해당하는 것은?

- 중국의 전통 음악극
- 노래, 대사, 동작 등을 다양하게 결합시킨 종합 예술
- 대표작: 「패왕별희」, 「추방」

- ① 경극      ② 창극      ③ 판소리      ④ 오라토리오

14. 다음 악보를 세트 드럼으로 연주할 때 알맞은 비트는?



- ① 7비트      ② 8비트      ③ 12비트      ④ 15비트

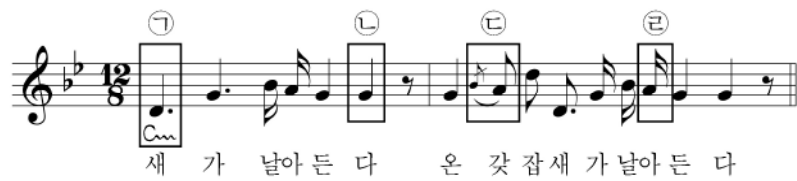
15. 다음 설명에 해당하는 악기는?



- 4줄로 된 전자 악기
- 합주에서 저음을 담당

- ① 하프      ② 우쿨렐레      ③ 포크 기타      ④ 베이스 기타

[16~17] 민요 「새타령」의 일부이다. 물음에 답하시오.



16. 위 악보를 연주할 때 떨어져 소리 내야 하는 부분은?

- ① ㉠      ② ㉡      ③ ㉢      ④ ㉣

17. 위 악곡은 어느 지역의 민요인가?

- ① 남도      ② 동부      ③ 서도      ④ 제주

18. 다음 설명에 해당하는 시기는?

- 「용비어천가」를 가사로 한 「여민락」이 만들어짐
- 음의 길이와 높이를 기보할 수 있는 정간보 창안

- ① 고종      ② 단종      ③ 세종      ④ 영조

19. 다음 설명에 해당하는 것은?

- 조선 시대 역대 임금들의 제사에 사용된 음악
- 악(樂), 가(歌), 무(舞)가 어우러진 종합 예술
- 우리나라 중요 무형 문화재 제1호 지정 및 유네스코 인류 무형 유산 등재

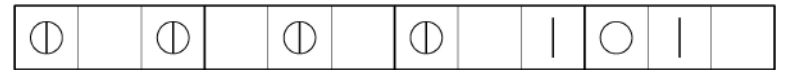
- ① 범패      ② 보허자      ③ 수제천      ④ 종묘 제례악

20. 다음 설명에 해당하는 것은?

- 조선 성종 때 성현이 중심이 되어 편찬한 악서
- 음악 이론, 악기 제조 등에 대한 내용이 담김

- ① 악학궤범      ② 양금신보      ③ 청구영언      ④ 해동가요

21. 다음 악보를 장구로 연주할 때 북편과 채편을 동시에 치는 횟수는?



- ① 1회      ② 2회      ③ 3회      ④ 4회

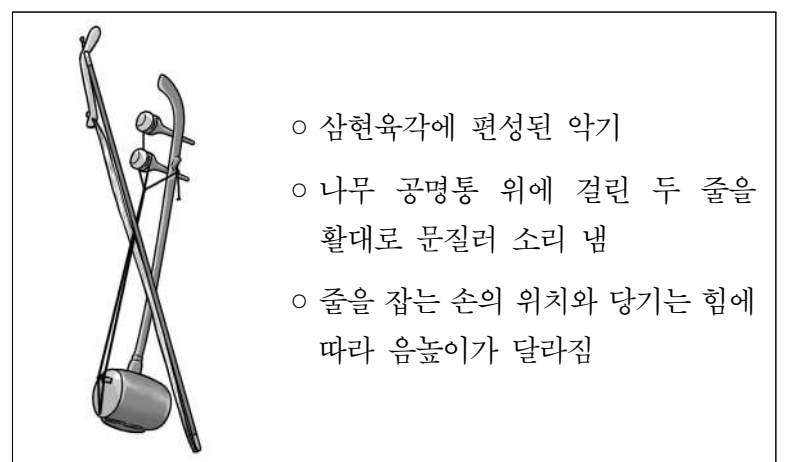
22. 다음 중 가장 느린 장단은?

- ① 중모리      ② 진양조      ③ 휘모리      ④ 중중모리

23. 다음 중 사물놀이의 구성 악기가 아닌 것은?

- ① 북      ② 징      ③ 장구      ④ 자바라

24. 다음 설명에 해당하는 악기는?



- 삼현육각에 편성된 악기
- 나무 공명통 위에 걸린 두 줄을 활대로 문질러 소리 냄
- 줄을 잡는 손의 위치와 당기는 힘에 따라 음높이가 달라짐

- ① 박      ② 나발      ③ 해금      ④ 가야금

25. 다음 설명에 해당하는 것은?

- 판소리를 부르기 전 목을 풀기 위해 부르는 짧은 노래
- 대표곡: 「사철가」, 「만고강산」, 「고고천변」

- ① 가곡      ② 단가      ③ 민요      ④ 시조