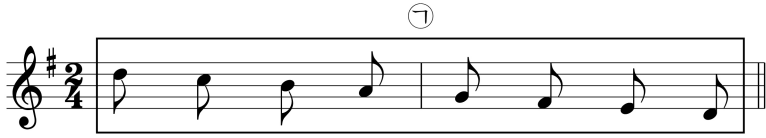


제 ③ 교시

음악

1. 다음 중 ㉠에 해당하는 가락선은?

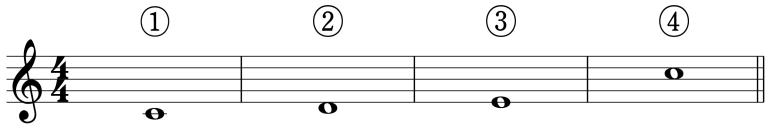


- ①
- ②
- ③
- ④

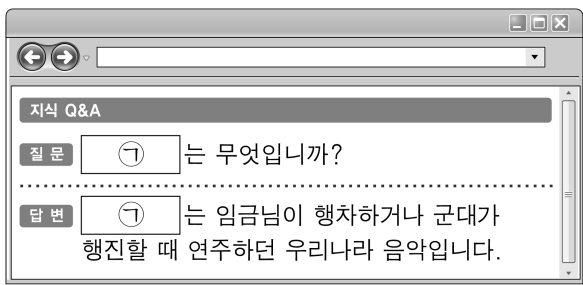
2. 다음 중 2/4 박자의 리듬꼴은?

- ①
- ②
- ③
- ④

3. 다음 중 가장 높은 음은?



4. 다음 중 ㉠에 공통으로 들어갈 말로 알맞은 것은?



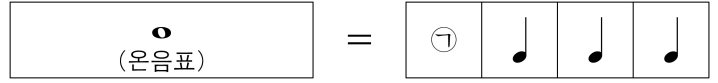
- ① 왈츠 ② 탱고 ③ 대취타 ④ 미뉴에트

5. 다음 설명에 해당하는 악기는?

- 우리나라 타악기로 비교적 크기가 작고 가볍다.
- 노래할 때나 춤을 출 때 즐겨 연주하는 악기이다.

- ① 소고 ② 첼로 ③ 하프 ④ 바이올린

6. 다음 중 ㉠에 해당하는 음표는?



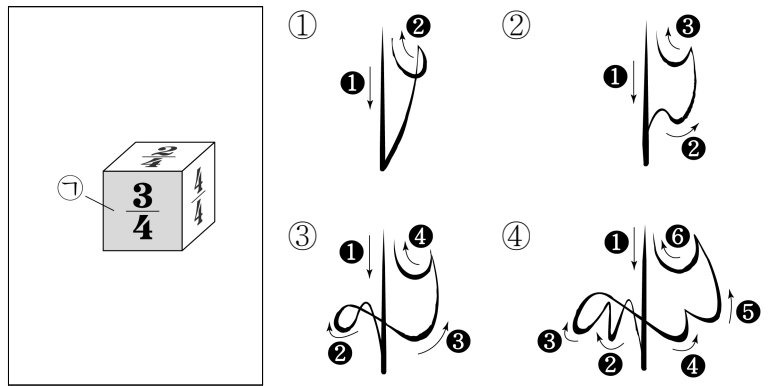
- ①
- ②
- ③
- ④

7. 다음에서 설명하는 작품은?

- 프랑스 작곡가 생상스의 작품이다.
- 동물의 움직임과 특징을 음악으로 표현하였다.

- ① 놀람 교향곡 ② 운명 교향곡
- ③ 합창 교향곡 ④ 동물의 사육제

8. 그림의 ㉠에 해당하는 박자 짓기는?



9. 다음 중 ㉠에 해당하는 악기는?

우리 반 음악회

아리랑 ----- ㉠ 단소

- 박○○

엄마야 누나야 ---- 리코더

- 이○○

즐거운 여행자 ---- 피아노

- 김○○

①

②

③

④

10. 다음 중 ㉠에 해당하는 것은?

강 강 - 술 - 래

- ① 음계
- ② 조성
- ③ 시김새
- ④ 빠르기

11. 그림에 해당하는 것은?



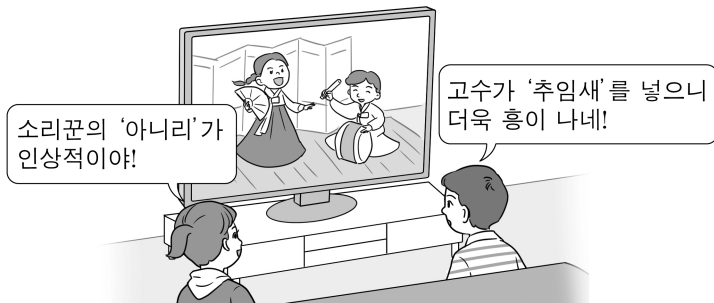
- ① 병창 ② 산조 ③ 타령 ④ 사물놀이

12. 다음 중 ㉠에 사용된 악상 기호는?



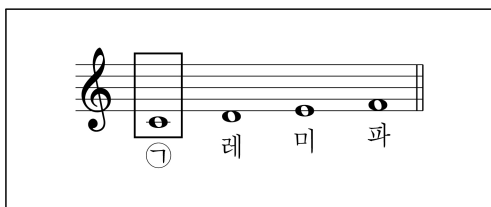
- ① 늘임표 ② 붙임줄 ③ 도돌이표 ④ 스타카토

13. 다음 대화에 해당하는 것은?



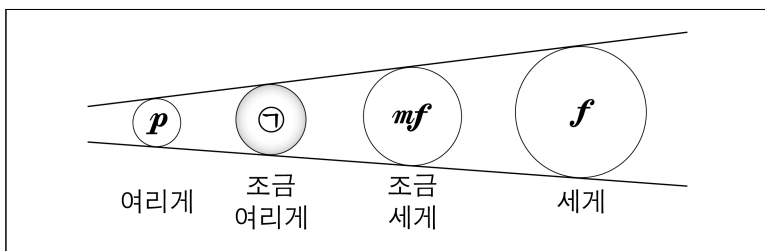
- ① 경극 ② 가부키 ③ 오페라 ④ 판소리

14. 다음 중 ㉠에 해당하는 계이름은?



- ① 도
② 솔
③ 라
④ 시

15. 다음 중 ㉠에 해당하는 것은?



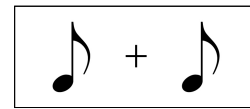
- ① *mp* ② ③ ④ $\frac{4}{4}$

16. 그림에 해당하는 것은?



- ① 독창 ② 제창 ③ 합주 ④ 합창

17. 다음과 길이가 같은 쉼표는?



- ① ② ③ ④

18. 다음 중 ㉠에 해당하는 장구 구음은?

| 부호 | 구음 | 연주법 |
|----|----|---------------|
| ① | 덩 | 북편과 채편을 함께 치기 |
| ○ | 쿵 | 북편을 치기 |
| | ㉠ | 채편을 치기 |

- ① 덕 ② 기덕 ③ 덩쿵 ④ 더러러러

19. 다음 연습 방법과 가장 관련 있는 악기는?



- ① 줄을 뜯는 악기 ② 줄을 튕기는 악기
③ 입으로 부는 악기 ④ 손으로 두드리는 악기

20. 다음 중 우리나라 민요는?

- ① 넬리리아 ② 체체쿨레
③ 잠보 브와나 ④ 체키 모레나